

ВОДООХЛАЖДАЮЩИЕ МАШИНЫ (ЧИЛЛЕРЫ)

Чиллеры для работы с выносными конденсаторами HEE 5-40 S/Z/P



- Четыре типа исполнения: только охлаждение (HEE), только охлаждение, с баком-накопителем и насосом (HEE/SP), охлаждение и нагрев (HEE/WP), охлаждение и нагрев, с баком-накопителем и насосом (HEE/WP/SP).
- Хладагент: R407C.
- 13 типоразмеров производительностью от 5 до 40 кВт.

Конструкция корпуса.

Несущий корпус из оцинкованной стали с порошковым полиэфирным покрытием. Винты из нержавеющей стали. Лёгкий доступ к внутренним компонентам с помощью снимающейся сервисной панели.

Компрессоры.

Герметичный спиральный компрессор с однофазным (типоразмеры 5-8) или трёхфазным (типоразмеры 9-40) двигателем, установленный на виброизоляторах. Встроенная защита двигателя от перегрузки (klixon). Подогреватель картера (по заказу).

Испаритель.

Паяно-сварной пластинчатый теплообменник из нержавеющей стали AISI 316. Изоляция эластичным пенопластом.

Система управления.

Панель с электроаппаратурой, включающая в себя заблокированный с дверцей вводной выключатель, предохранители, дистанционный пускатель компрессора и насоса (типоразмеры 11-40), контроллер.

Функции микропроцессорного контроллера: регулирование температуры воды; управление системой защиты от замораживания; защита компрессора от работы короткими циклами; сброс сигналов отказа; подача общего сигнала отказа на

удалённое оборудование (через сухой контакт); переключение режимов охлаждения/нагрев по сигналу местного или дистанционного переключателя (для реверсивных чиллеров); отображение на дисплее информации о режиме работы (охлаждение/нагрев), запросе на включение компрессора (вкл/выкл), фактической температуре воды на входе, заданных значениях температуры и дифференциала, обнаруженных отказов.

Холодильный контур.

Исполнение HEE и HEE/SP: Один независимый контур. Компоненты: фильтр-осушитель; расширительный клапан; реле высокого давления с ручным возвратом в рабочее состояние; реле низкого давления с автоматическим возвратом в рабочее состояние (типоразмеры 20-40); индикатор уровня хладагента и содержания влаги (типоразмеры 20-40); патрубки под пайку.

Исполнение HEE/WP и HEE/WP/SP: Один независимый контур. Компоненты: реверсивный фильтр-осушитель; расширительный клапан; обратный клапан; 4-х ходовой реверсивный клапан; реле высокого давления с ручным возвратом в рабочее состояние; реле низкого давления с автоматическим возвратом в рабочее состояние (типоразмеры 20-40); индикатор уровня хладагента и содержания влаги (типоразмеры 20-40); патрубки под пайку.

Компоненты водяного контура.

Исполнение HEE и HEE/WP: дифференциальное реле давления; ручной воздуховыпускной клапан.

Исполнение HEE/SP и HEE/WP/SP: дифференциальное реле давления; ручной воздуховыпускной клапан; теплоизолированный бак-накопитель; циркуляционный насос (типоразмеры 5-9) или насос (типоразмеры 11-40); предохранительный клапан (3 бар); манометр; запорный клапан; расширительный бак, встроенный в бак-накопитель.

ТИПОРАЗМЕР		5	7	8	9	11	14	16	18	20	24	27	34	40
Охлаждение														
Холодопроизводительность (1)	кВт	4,7	6,0	7,1	8,2	10,2	12,4	15,0	17,0	18,8	22,9	26,6	32,8	39,9
Потребляемая мощность (1)	кВт	1,4	1,5	1,7	1,9	2,7	3,2	3,9	4,2	4,7	5,4	6,2	7,9	10,3
Нагрев														
Теплопроизводительность (2)	кВт	5,8	7,2	8,7	9,9	12,4	15,4	18,0	20,2	22,1	26,1	31,5	38,1	46,5
Потребляемая мощность (2)	кВт	1,7	2,0	2,5	2,9	3,6	4,1	5,6	6,1	6,8	7,6	9,7	11,9	16,4
Компрессоры														
Количество	шт.	1	1	1	1	1	1	1	1	1	1	1	1	1
Испаритель														
Расход воды	л/с	0,19	0,24	0,28	0,33	0,41	0,49	0,60	0,68	0,75	0,91	1,06	1,31	1,59
Падение давления	кПа	19	19	17	15	24	22	21	17	19	24	21	21	20
Патрубки гидравлического контура	"G	1"	1"	1"	1"	1"	1"	1"	1"	1"	1"	1"	1"	1"
Присоединительные патрубки														
Линия всасывания	д, мм	12	12	12	12	16	16	16	16	22	22	22	22	22
Линия нагнетания	д, мм	10	10	10	10	12	12	12	12	12	12	12	12	16
Электрические характеристики														
Электропитание	В/фаз/Гц	230 / 1 / 50			400 / 3 / 50									
Максимальный рабочий ток	А	11	15	17	7	10	12	14	16	15	18	21	26	30

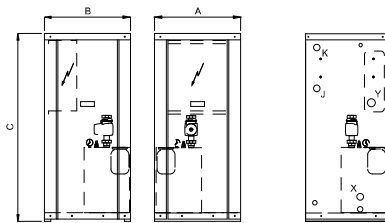
ТИПОРАЗМЕР		5	7	8	9	11	14	16	18	20	24	27	34	40	
Максимальный пусковой ток	A	47	62	76	46	50	66	74	101	99	123	127	167	189	
Уровень звукового давления (3)	dB(A)	43	43	43	44	46	46	47	48	50	50	50	51	51	
Исполнение SP															
Номинальная мощность насоса	кВт	0,19	0,19	0,19	0,19	0,30	0,30	0,30	0,30	0,45	0,55	0,55	0,55	0,75	
Статическое давление насоса	кПа	57	55	54	55	172	159	153	148	140	230	220	209	240	
Объем воды	л	50							150						
Вместимость расширительного бака	л	2							5						
Патрубки гидравлического контура	"G	1"	1"	1"	1"	1"	1"	1"	1"	1"	1"	1"	1"	1"	
Масса															
Транспортировочная масса (4)	кг	79	81	83	85	88	89	92	94	180	182	190	196	210	
Транспортировочная масса (5)	кг	104	106	108	110	112	113	116	118	259	261	269	275	289	
Эксплуатационная масса (4)	кг	80	82	84	86	90	91	94	96	183	185	193	199	213	
Эксплуатационная масса (5)	кг	155	157	159	161	163	164	167	169	412	414	422	428	442	

- (1) Температура охлаждаемой воды: от 12 до 6 °С, средняя температура конденсации 45 °С.
 (2) Температура нагреваемой воды: от 40 до 45 °С, средняя температура испарения 5 °С.
 (3) Уровень звукового давления измерен в свободном звуковом поле на расстоянии 1 м от агрегата и 1,5 м от опорной поверхности согласно DIN 45635.
 (4) Агрегат без бака-накопителя и насосом.
 (5) Агрегат с баком-накопителем и насосом.

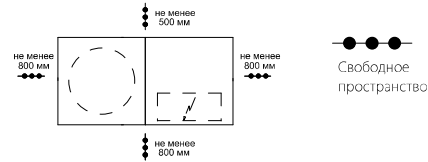
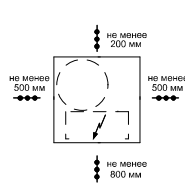
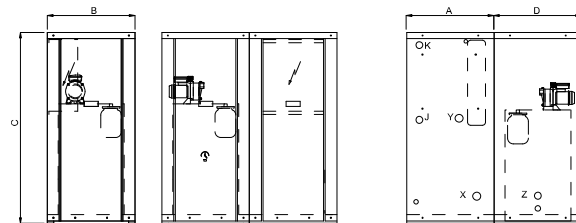
ТИПОРАЗМЕР		5	7	8	9	11	14	16	18	20	24	27	34	40
Длина	A	мм	550	550	550	550	550	550	550	550	550	550	550	550
Длина*	B	мм	—	—	—	—	—	—	—	550	550	550	550	550
Ширина	C	мм	550	550	550	550	550	550	550	550	550	550	550	550
Высота	D	мм	1200	1200	1200	1200	1200	1200	1200	1200	1200	1200	1200	1200

* Только для исполнений HEE/SP и HEE/WP/SP.

Типоразмеры 5 - 7 - 8 - 9 - 11 - 14 - 16 - 18



Типоразмеры 20 - 24 - 27 - 34 - 40



X - Вход воды
 Y - Выход воды
 Z - Вход воды (исполнение SP)

ОПЦИИ

Встраиваемые
TD - контроль давления конденсации
RL - ресивер хладагента (включен в исполнение WP)
VS - электромагнитный клапан (кроме исполнения WP)
IZ - перепускной клапан горячего газа (кроме исполнения WP)
Поставляемые отдельно
PS - циркуляционный насос

Поставляемые отдельно
PB - реле низкого давления
CR - пульт дистанционного управления
IS - последовательный интерфейс RS 485
AG - резиновые виброизоляторы
Транспортировка
GL - деревянный контейнер